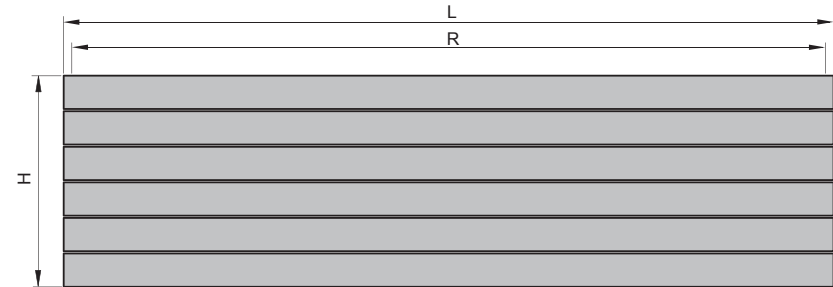
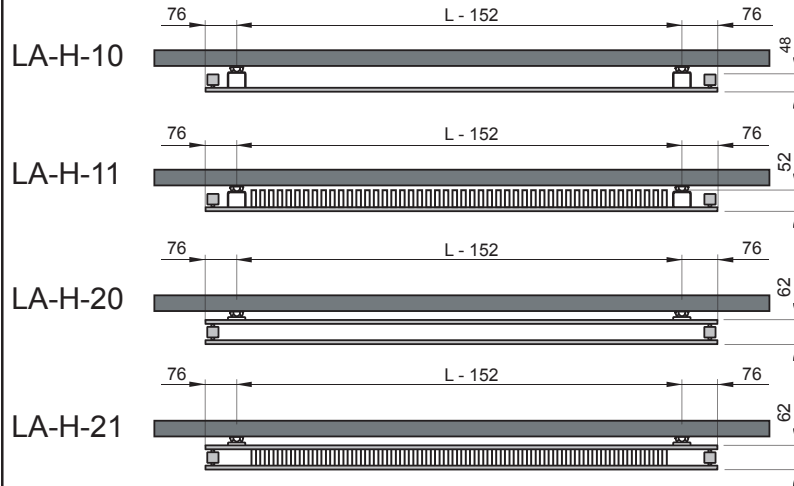
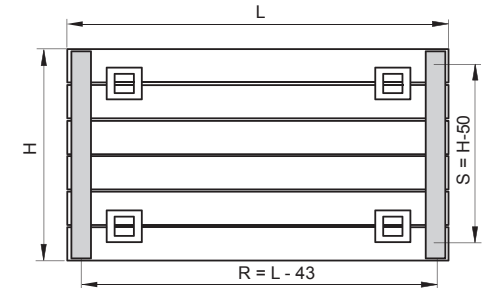


Bovenaanzicht / Vista por arriba

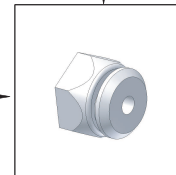


Achteraanzicht / Vista trasera



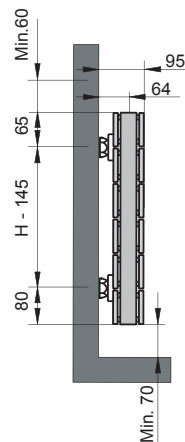
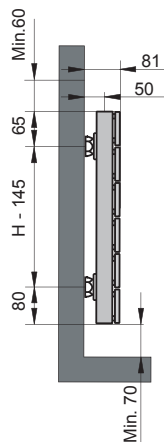
Ophanging (4x) (500 t.e.m. 2400)
Fixation Murale (4x) (500 t.e.m. 2400)
Wandbefestigung (4x) (500 t.e.m. 2400)
Wall - support (4x) (500 t.e.m. 2400)
Fijaciones (4x) (500 hasta 2400)

Ophanging (6x) (2500 t.e.m. 3000)
Fixation Murale (6x) (2500 t.e.m. 3000)
Wandbefestigung (6x) (2500 t.e.m. 3000)
Wall - support (6x) (2500 t.e.m. 3000)
Fijaciones (6x) (2500 hasta 3000)

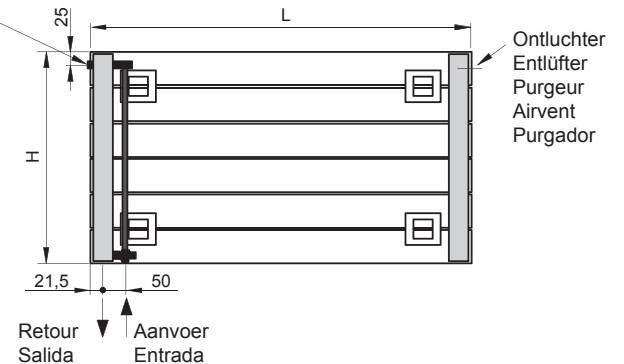
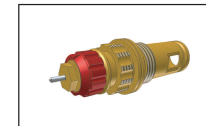


LA-H-11

LA-H-21



Ventieladiator / Radiator con válvula integrada



Werkdruk : Max.4 bar
Betriebsdruck : Max.4 bar
Pression de service : Max.4 bar
Operating pressure : Max.4 bar
Presión : Max.4 bar

NL

Controleer of de wand voldoende draagvermogen heeft.
Kies de geschikte schroeven en pluggen in functie van de wand.
Uw vakhandel kan u hierbij adviseren.
Hou rekening met eventuele bijzondere eisen, zoals
bv. voor openbare gebouwen.

F

Vérifier la capacité de charge du support.
Pour des raisons de sécurité, les chevilles et vis ne sont pas fournies.
Contactez votre revendeur pour choisir le bon type de chevilles / vis.
Tenir compte des exigences spéciales,
comme par exemple pour des bâtiments publics.

D

Untergrund auf Tragfähigkeit prüfen.
Aus Sicherheitsgründen werden keine Dübel und Schrauben mitgeliefert.
Kontaktieren Sie Ihren Händler für die richtigen Dübel / Schrauben.
Spezielle Anforderungen, wie z. B. für öffentliche Gebäude,
berücksichtigen.

E

Check the bearing surface for load-carrying capacity.
For safety reasons wall plugs and screws aren't delivered.
Contact your dealer for the right type of screws / plugs.
Observe special requirements for e.g. public buildings.

Ophanging (0x) -) (500 - 1700)
Ophanging (1x) -) (1800 - 2600)
Ophanging (2x) -) (2700 - 3000)
Ophanging (3x) -) (3100 - 4500)

Fijaciones (0x) -) (500-1700)
Fijaciones (1x) -) (1800-2600)
Fijaciones (2x) -) (2700-3000)
Fijaciones (3x) -) (3100-4500)

Wandbefestigung (0x) -) (500 - 1700)
Wandbefestigung (1x) -) (1800 - 2600)
Wandbefestigung (2x) -) (2700 - 3000)
Wandbefestigung (3x) -) (3100 - 4500)

Fixation Murale (0x) -) (500 - 1700)
Fixation Murale (1x) -) (1800 - 2600)
Fixation Murale (2x) -) (2700 - 3000)
Fixation Murale (3x) -) (3100 - 4500)

Wall - support (0x) -) (500 - 1700)
Wall - support (1x) -) (1800 - 2600)
Wall - support (2x) -) (2700 - 3000)
Wall - support (3x) -) (3100 - 4500)

